

**Komárom: Frigyes lakótelep vadgesztenye fáai,  
korai juhar fáai, juharlevelű platán fáai**

**Kezelési terv**

**2024**

**Készítette: Barina Zoltán**

## Tartalom

1.	Azonosító adatok .....	3
1.1.	Jogszabályi háttér .....	3
1.2.	A védett érték adatainak frissítése .....	3
1.3.	Dokumentumfotók .....	8
2.	Természetvédelmi célkitűzések .....	10
3.	Részletes természetvédelmi kezelési terv .....	11
3.1.	Természetvédelmi stratégiák .....	11
3.2.	Természetvédelmi kezelési módok, korlátozások és tilalmak .....	12
3.2.1.	Művelési ághoz kapcsolódó természetvédelmi kezelési módok, korlátozások és tilalmak .....	12
3.2.2.	Élőhelyek kezelése, fenntartása, fajok védelme .....	12
3.2.3.	Látogatás .....	12
3.2.4.	Oktatás és bemutatás .....	12
3.2.5.	Kutatás, vizsgálatok .....	12
3.2.6.	Terület- és földhasználat, természetvédelmi infrastruktúra .....	13
3.2.7.	Táj- és kultúrtörténeti értékek .....	13
3.2.8.	Természetvédelmi infrastruktúra .....	13
3.2.9.	Művelési ághoz, illetve földhasználati módhoz köthető természetvédelmi kezelési módok, korlátozások és tilalmak .....	13
3.3.	Adminisztráció .....	13
3.4.	A természetvédelmi kezelési terv végrehajtásának ellenőrzése és a terv felülvizsgálata .....	14

## 1. Azonosító adatok

### 1.1. Jogszabályi háttér

Védetté nyilvánító előterjesztés: Komárom Város Önkormányzat Képviselő-testületének a helyi jelentőségű természeti értékek védelméről szóló 15/2015 (X.22) önkormányzati rendelete

Kategória: természeti emlék

Védetté nyilvánítás indoka, természetvédelmi célja: nincs megadva

hrsz.: 1782/65, 1782/68, 1782/215, 1782/70, 1782/212, 1782/69, (a védetté nyilvánítási rendeletben nem szerepelnek)

Kiterjedése: -

Helyi építési szabályzat szerinti besorolása:

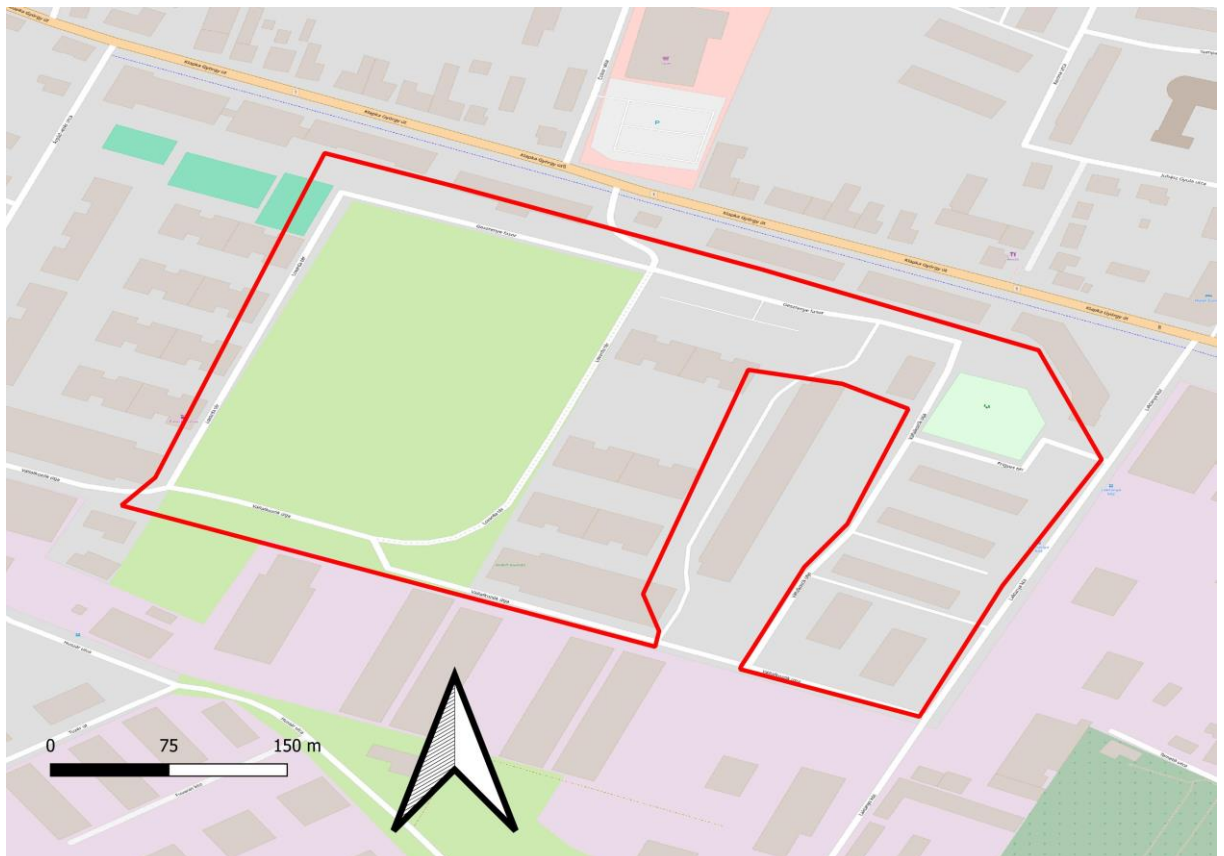
- Zöldterület – közkert
- Zöldterület – közpark
- Közlekedési célú közterület – Helyi út területe (egyéb út)

Egyéb kapcsolódó rendelkezések:

A védetté nyilvánító önkormányzati rendelet további részleteket nem tartalmaz.

### 1.2. A védett érték adatainak frissítése

A természeti emlék elhelyezkedése:

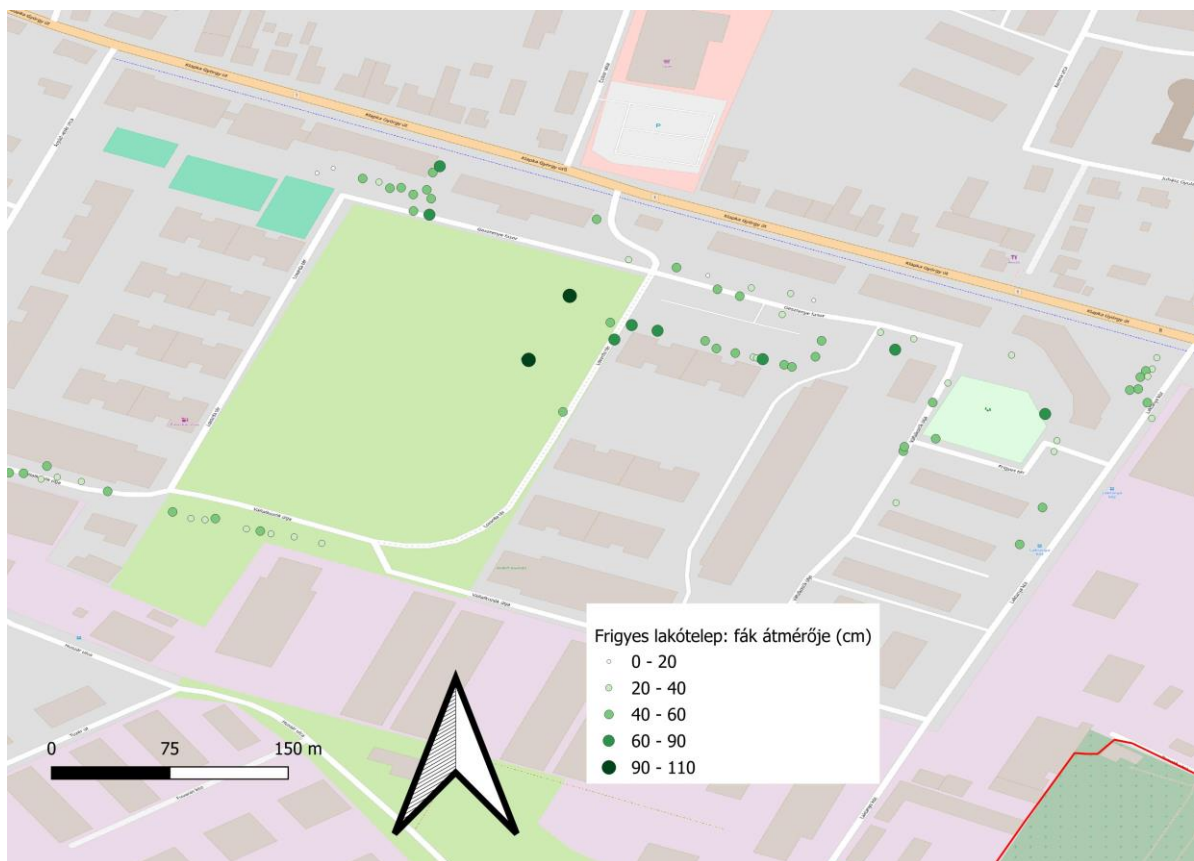


A Frigyes lakótelep alatt a Frigyes-tér, a Gesztenye fasor, Lovarda tér és Vállalkozók útja területet fáit mértük fel, azonban a terület pontos definíciója és lehatárolása nem ismert, illetve nem rögzített. Az érintett területen nagy számban fordulnak elő vadgesztenyék, mellettük pedig platánok, magas kőrisek, fekete nyarok, ezüst juharok, cseresznye, fehér akác és korai juhar is.

A területen összesen 63 közönséges vadgesztenye (*Aesculus hippocastanum*) található meg, továbbá 4 idős platán (*Platanus ×acerifolia*), 4 nagyobb jegenyenyár (*Populus nigra* cv. *pyramidalis*), 7 nagyobb magas kőris (*Fraxinus excelsior*) és egy-egy közepes méretű korai juhar (*Acer platanoides*), ezüstjuhar (*Acer saccharinum*), cseresznye (*Cerasus avium*) és fehér akác (*Robinia pseudacacia*) is megtalálható. A fák közül két platán 75 év körüli, néhány (a védelem hatálya alá nem tartozó) fekete nyár szintén 70 év fölötti lehet, míg a fák többsége 30–40(–50) évnél alig idősebb. Ezeken kívül további kisebb méretű és/vagy más fafajokhoz tartozó fák is előfordulnak a területen.



A Frigyes lakótelepen található felmért fák elhelyezkedése fafaj szerint



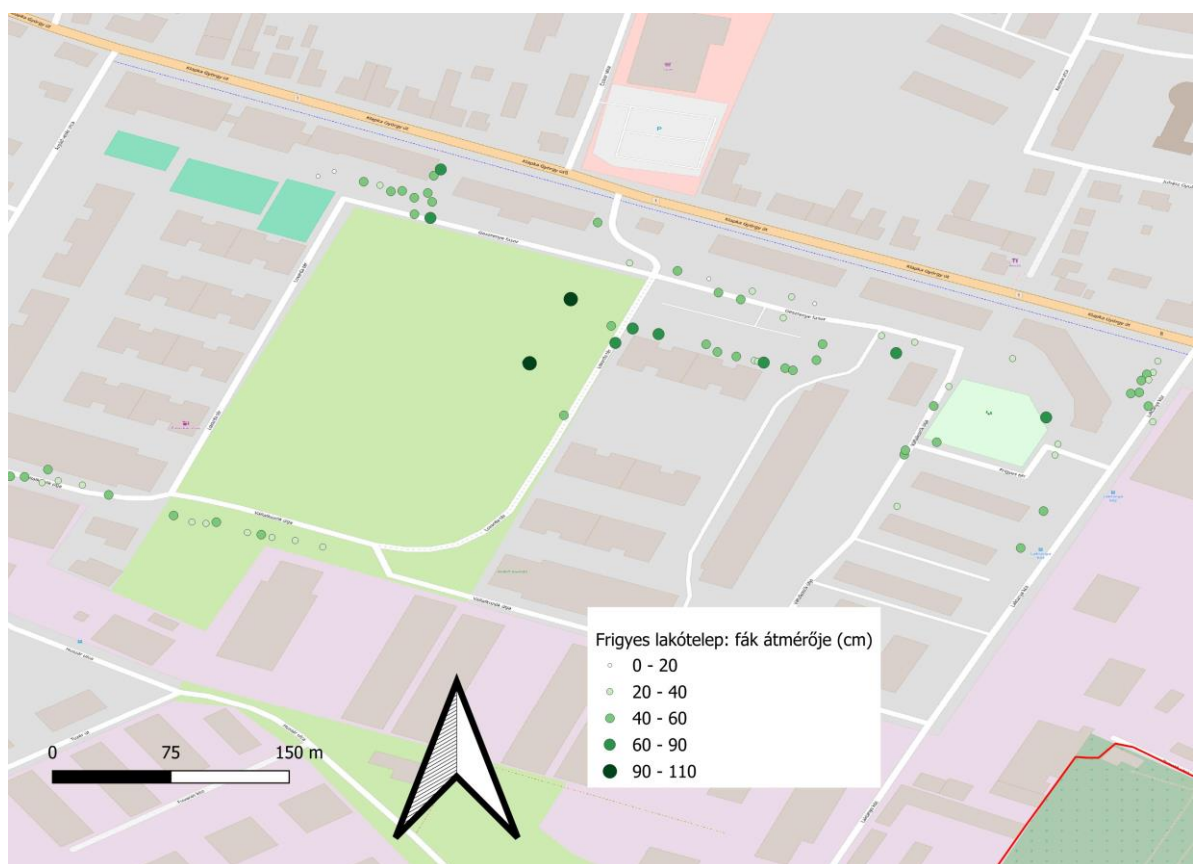
A Frigyes lakótelepen található felmért fák elhelyezkedése átmérő szerint

ID	Fafaj	N	E	Átmérő (cm)
240816_428	<i>Aesculus hippocastanum</i>	47.745327	18.112819	30
240816_429	<i>Aesculus hippocastanum</i>	47.745263	18.112793	30
240816_430	<i>Aesculus hippocastanum</i>	47.745252	18.112756	50
240816_431	<i>Aesculus hippocastanum</i>	47.745221	18.112767	25
240816_432	<i>Aesculus hippocastanum</i>	47.745217	18.112725	50
240816_433	<i>Aesculus hippocastanum</i>	47.745149	18.112713	50
240816_434	<i>Aesculus hippocastanum</i>	47.745143	18.112665	60
240816_435	<i>Aesculus hippocastanum</i>	47.745071	18.112765	45
240816_436	<i>Aesculus hippocastanum</i>	47.744982	18.112790	40
240816_437	<i>Aesculus hippocastanum</i>	47.744855	18.112250	35
240816_438	<i>Aesculus hippocastanum</i>	47.744793	18.112234	55
240816_439	<i>Aesculus hippocastanum</i>	47.744474	18.112168	55
240816_440	<i>Aesculus hippocastanum</i>	47.744264	18.112038	50
240816_441	<i>Aesculus hippocastanum</i>	47.744795	18.111375	60
240816_442	<i>Aesculus hippocastanum</i>	47.744820	18.111382	55
240816_443	<i>Aesculus hippocastanum</i>	47.745072	18.111543	50
240816_444	<i>Aesculus hippocastanum</i>	47.745183	18.111629	40
240816_445	<i>Aesculus hippocastanum</i>	47.745435	18.111435	40
240816_446	<i>Aesculus hippocastanum</i>	47.745472	18.111246	40
240816_447	<i>Aesculus hippocastanum</i>	47.745424	18.110910	50
240816_448	<i>Aesculus hippocastanum</i>	47.745333	18.110875	55
240816_449	<i>Aesculus hippocastanum</i>	47.745573	18.110686	35

ID	Fafaj	N	E	Átmérő (cm)
240816_450	<i>Aesculus hippocastanum</i>	47.745654	18.110865	15
240816_451	<i>Aesculus hippocastanum</i>	47.745693	18.110734	30
240816_452	<i>Aesculus hippocastanum</i>	47.745725	18.110510	30
240816_453	<i>Aesculus hippocastanum</i>	47.745678	18.110444	50
240816_454	<i>Aesculus hippocastanum</i>	47.745717	18.110317	60
240816_455	<i>Aesculus hippocastanum</i>	47.745796	18.110263	15
240816_456	<i>Aesculus hippocastanum</i>	47.745841	18.110084	60
240816_457	<i>Aesculus hippocastanum</i>	47.746116	18.109629	50
240816_458	<i>Aesculus hippocastanum</i>	47.746142	18.108677	70
240816_459	<i>Aesculus hippocastanum</i>	47.746163	18.108586	55
240816_460	<i>Aesculus hippocastanum</i>	47.746379	18.108037	15
240816_461	<i>Aesculus hippocastanum</i>	47.746407	18.108129	12
240816_462	<i>Aesculus hippocastanum</i>	47.746348	18.108297	55
240816_463	<i>Aesculus hippocastanum</i>	47.746328	18.108390	35
240816_464	<i>Aesculus hippocastanum</i>	47.746293	18.108452	50
240816_465	<i>Aesculus hippocastanum</i>	47.746296	18.108516	45
240816_466	<i>Aesculus hippocastanum</i>	47.746257	18.108585	45
240816_467	<i>Aesculus hippocastanum</i>	47.746233	18.108687	50
240816_468	<i>Aesculus hippocastanum</i>	47.746284	18.108662	50
240816_469	<i>Aesculus hippocastanum</i>	47.746382	18.108696	50
240816_470	<i>Aesculus hippocastanum</i>	47.746418	18.108736	70
240816_471	<i>Aesculus hippocastanum</i>	47.744270	18.108064	40
240816_472	<i>Aesculus hippocastanum</i>	47.744307	18.107907	40
240816_473	<i>Aesculus hippocastanum</i>	47.744324	18.107775	30
240816_474	<i>Aesculus hippocastanum</i>	47.744340	18.107714	50
240816_475	<i>Aesculus hippocastanum</i>	47.744352	18.107635	40
240816_476	<i>Aesculus hippocastanum</i>	47.744411	18.107458	60
240816_477	<i>Aesculus hippocastanum</i>	47.744404	18.107399	35
240816_478	<i>Aesculus hippocastanum</i>	47.744412	18.107319	35
240816_479	<i>Aesculus hippocastanum</i>	47.744449	18.107215	50
240816_480	<i>Aesculus hippocastanum</i>	47.744566	18.106845	60
240816_481	<i>Aesculus hippocastanum</i>	47.744622	18.106695	40
240816_482	<i>Aesculus hippocastanum</i>	47.744647	18.106558	35
240816_483	<i>Aesculus hippocastanum</i>	47.744636	18.106466	40
240816_484	<i>Aesculus hippocastanum</i>	47.744669	18.106366	35
240816_485	<i>Aesculus hippocastanum</i>	47.744672	18.106284	55
240816_486	<i>Aesculus hippocastanum</i>	47.744702	18.106221	55
240816_487	<i>Aesculus hippocastanum</i>	47.744710	18.106499	55
240816_488	<i>Aesculus hippocastanum</i>	47.745019	18.109437	50
240816_489	<i>Aesculus hippocastanum</i>	47.745431	18.109730	65
240816_490	<i>Aesculus hippocastanum</i>	47.745513	18.109829	65
241214_461	<i>Platanus ×hybrida</i>	47,745481	18,109976	65
241214_462	<i>Platanus ×hybrida</i>	47,745423	18,110247	45
241214_463	<i>Fraxinus excelsior</i>	47,74538	18,110311	60
241214_464	<i>Fraxinus excelsior</i>	47,745354	18,110419	45
241214_465	<i>Fraxinus excelsior</i>	47,745331	18,11052	30
241214_466	<i>Fraxinus excelsior</i>	47,745326	18,11054	25



ID	Fafaj	N	E	Átmérő (cm)
241214_467	<i>Fraxinus excelsior</i>	47,745319	18,110575	65
241214_468	<i>Populus nigra</i>	47,745287	18,110697	55
241214_469	<i>Populus nigra</i>	47,745275	18,110741	50+45
241214_470	<i>Platanus ×hybrida</i>	47,745373	18,111329	90
241214_471	<i>Acer saccharinum</i>	47,745342	18,111992	35
241214_472	<i>Platanus ×hybrida</i>	47,745007	18,112183	90
241214_473	<i>Cerasus avium</i>	47,744501	18,111334	35
241214_474	<i>Robinia pseudacacia</i>	47,744866	18,11156	60
241214_475	<i>Fraxinus excelsior</i>	47,745528	18,109707	45
241214_476	<i>Populus nigra</i>	47,74568	18,109476	110
241214_477	<i>Populus nigra</i>	47,745315	18,109242	110
241214_478	<i>Fraxinus excelsior</i>	47,745319	18,109219	40
241214_479	<i>Acer platanoides</i>	47,745886	18,109811	40



A Frigyes lakótelepen található vadgesztenyefák elhelyezkedése törzsátmérő szerint

Védettséget jelző tábla van-e: igen

### 1.3. Dokumentumfotók

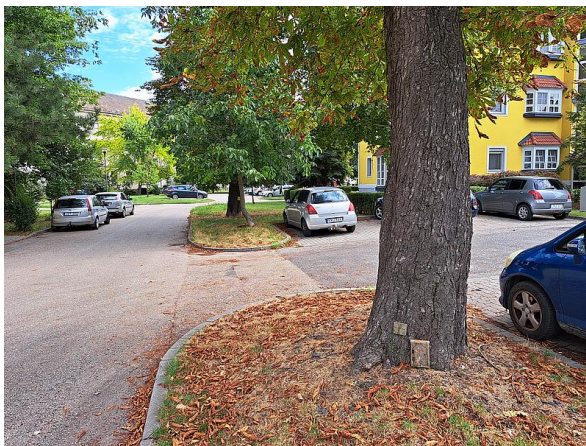


30–40 éves vadgesztenye fák a Frigyes lakótelep Laktanya köz felé eső részén





Vadgesztenye, kőris és platánfák a Frigyes lakótelep Vállalkozók útja körüli részén



40 év fölötti vadgesztenye kis ajtóval a Frigyes lakótelep központi részén





35 év körüli vadgesztenyék a Vállalkozók útja mentén (köztük kivágott példány is)

## 2. Természetvédelmi célkitűzések

A Komárom Város Önkormányzata Képviselő-testületének a helyi jelentőségű természeti értékek védelméről szóló 15/2015. (X.22.) önkormányzati rendelet 2. melléklete szerint:

A helyi jelentőségű természetvédelmi területeken meghatározott alapvető természetvédelmi cél a kiemelt zöldövezeti területek, növénytakasúlasok, valamint védett állatfajok és egyedi természeti értékek megtartása, a biodiverzitás fenntartása. További cél a szennyezések megakadályozása, minimalizálása, a természeti és kulturális értékek megismerésére irányuló kutatás, oktatás, turizmus támogatása.

Ezek a célkitűzések kiterjesztendők a helyi jelentőségű védett természeti területekre, amely magában foglalja a természetvédelmi területeket és a természeti emlékeket, így a Frigyes lakótelep vadgesztenye fáit, korai juhar fáit, juharlevelű platán fáit vadgesztenye-fasort is.

**Rendeltetés:** A Frigyes lakótelep vadgesztenye fáinak, korai juhar fáinak, juharlevelű platán fáinak megőrzése és a fák által biztosított élőhelyek (fészkelő- és szaporodóhelyek, mikroélőhelyek) kedvező természetvédelmi helyzetben történő fenntartása.

### Célkitűzés:

- A tájképi jelentőségű park(fák) fennmaradásának biztosítása
- A jelentősebb dendrológiai értékkel bíró vadgesztenye (*Aesculus hippocastanum*) fák megőrzése
- A park fáihoz kötődő élővilág védelme

- A természetvédelmi célú bemutatás elősegítése.

### 3. Részletes természetvédelmi kezelési terv

#### 3.1. Természetvédelmi stratégiák

A Komárom Város Önkormányzata Képviselő-testületének a helyi jelentőségű természeti értékek védelméről szóló 15/2015. (X.22.), az összes komáromi helyi védett területre és értékre vonatkozó önkormányzati rendelet 2. melléklete szerint:

a) Az agresszívan terjedő invazív növényzetet vissza kell szorítani, a tájidegen fákat folyamatosan hazai, tájban honos fajokra (tölgy, kőris, stb.) kell cserélni – utóbbi kitétel a részben idegenhonos fából álló park védett idegenhonos fáira nem alkalmazandó

b) A különlegesen ritka, védett, fokozottan védett növény- és állatfajok populációnak védelmét biztosítani kell

c) Az értékek bármilyen szennyezését, rongálását meg kell akadályozni.

d) A természetvédelmi szempontból értékes, kívánatos állapotot rögzíteni kell és fenntartani a beavatkozások minimalizálása mellett.

A Frigyes lakótelep vadgesztenye fái, korai juhar fái, juharlevelű platán fái védelmének célja az itt található fasor(ok) és a bennük található faegyedek megőrzése (ld. 3. fejezet). A természetvédelmi cél elérése érdekében a fő – általános – tennivalók a következők:

- A fasor egyszeri, teljes rekonstrukciója (növény-egészségügyi kezelés, beteg és menthetetlen fák eltávolítása, majd ezek pótlása, menthető fák nyesése). Az egyszeri, teljes rekonstrukcióra vonatkozó kezelési módok az egyes fák állapotának megfelelően:
  - jó állapotban lévő, idős fák: kezelést nem igényelnek, esetlegesen sarjlevágás;
  - jó állapotban lévő, idős fák, kismértékben károsodott ágrendszerrel: a száraz csúcsok levágása, a fagyöngy eltávolítása, sarjlevágás;
  - idős jelentősen sérült koronaformájú fák: az idős ágak visszavágása, a fagyöngy eltávolítása, régi sebhelyek kezelése;
  - idős, jelentősen korhadt törzsű és ágazatú fák: a madár, illetve denevérvédelem, valamint alsóbbrendű korhadéklakó fajok miatt megtartandók. Az idős ágak visszavágása, a fagyöngy eltávolítása, régi sebhelyek kezelése, a korábban betonozott üregek utókezelése, a törzsbelső kitisztítása, vízkivezetés megoldása;
  - leromlott, erősen károsodott fák, illetve deformálódott koronájú vagy korona nélküli fák: eltávolítást, szükség esetén tuskókiszedést követően pótlás sorfa jellegű fakkal;
  - középkorú, szép koronájú, egészséges fák az első pótlásból: kezelést nem igényelnek, esetlegesen sarjlevágás;
  - jó állapotban lévő, középkorú fák, kismértékben károsodott ágrendszerrel, fagyöngyfertőzéssel, erős számú tősarjjal: a száraz ágvégek levágása, a fagyöngy eltávolítása, sarjlevágás;
  - fiatal, egészséges, megfelelő helyre telepített fák: nem igényelnek kezelést.
- A faegyedek egészségi állapotának nyomon követése
- A faegyedek egészségi állapotának fenntartása aktív kezeléssel
- A fasor jellegének fenntartása

### **3.2. Természetvédelmi kezelési módok, korlátozások és tilalmak**

A fasor(ok) egyetlen kezelési egységet képeznek, melynek megfeleltetése:

ÁNÉR-kód: U3 – Falvak, falu jellegű külvárosok

#### **3.2.1. Művelési ághoz kapcsolódó természetvédelmi kezelési módok, korlátozások és tilalmak**

- A természetvédelmi kezelési tervben nem részletezett vagy nem szabályozott kezelési előírásokat a területen az illetékes hatóság egyedi államigazgatási eljárásban határozza meg.

#### **3.2.2. Élőhelyek kezelése, fenntartása, fajok védelme**

- A fák megőrzését elősegítő beavatkozásokat (száraz, letört ágak eltávolítása, sebkezelés, stb.) vegetációs időszakon kívül, de a denevér betelelés és az énekesmadarak költési időszaka előtt kell elvégezni.
- A park gyepjének ápolása; beleértve annak kaszálását és a benne megjelenő természetvédelmi értéket képviselő fajok kíméletét.
- A fenntartó kezelések során ügyelni kell az odúlakó fajok jelenlétére.
- A fák betegségek és kártevők elleni védelme

#### **3.2.3. Látogatás**

- A fák/fasorok (park) területe szabadon, időkorlátozás nélkül látogatható (vö. 2. melléklet a Komárom Város Önkormányzata Képviselő-testületének a helyi jelentőségű természeti értékek védelméről szóló 15/2015. (X.22.) önkormányzati rendelet 6. § (2) bekezdéséhez, 3.11. Látogatás, ismeretterjesztés, sport).
- A fenntartó beavatkozások idején és balesetveszély esetén a kezelő időszakos látogatási korlátozást rendelhet el.

#### **3.2.4. Oktatás és bemutatás**

- Ismeretterjesztési célból arra alkalmas helyeken tanösvényeket lehet létesíteni, ahol a természeti emlék növénytani és állattani értékeiről szerezhetnek ismereteket a látogatók. (vö. 2. melléklet a Komárom Város Önkormányzata Képviselő-testületének a helyi jelentőségű természeti értékek védelméről szóló 15/2015. (X.22.) önkormányzati rendelet 6. § (2) bekezdéséhez, 3.11. Látogatás, ismeretterjesztés, sport).
- A látogatás és bemutatás célját szolgáló, tájba illő létesítmények összes alapterülete nem haladhatja meg a tervezési terület 0,05%-át.
- A fák és a terület történetének megismertetése
- Az oktatást és bemutatást elősegítő új információs táblák készítése
- A Zöld Komárom applikációba való integrálás

#### **3.2.5. Kutatás, vizsgálatok**

- A terület egészén a terület állapotát befolyásoló vizsgálatok a természet védelméről szóló 1996. évi LIII. törvény rendelkezései szerint végezhetők, beavatkozással nem járó kutatások a fenntartó felé történő bejelentés és egyeztetés után végezhetők.
- A fasorhoz kötődő élővilág felmérése és nyomon követése.
- A fák és a terület történetének felkutatása



### **3.2.6. Terület- és földhasználat, természetvédelmi infrastruktúra**

- A területen minden ipari és bányászati tevékenység tilos
- A területen új épület és építmény csak úgy helyezhető el, ha az a fákat és gyökérzetüket nem érinti
- A meglevő infrastruktúra-hálózat karbantartása során az eredeti állapotot helyre kell állítani
- A meglevő közművek karbantartása során az eredeti állapotot helyre kell állítani
- A területen új építésű közmű csak úgy építhető vagy vezethető át, ha az a fákat és gyökérzetüket nem érinti
- A területen növényvédő szert és irtószereket csak a fák egyedi védelme érdekében szabad használni.
- A tervezési területen belül a szükséges vegyszerezést csak egyedi engedéllyel és természetvédelmi hatósági ellenőrzése mellett szabad végezni.
- A fasorok folytonosságát fenn kell tartani
- A tervezési terület a jelenlegitől eltérő területfelhasználási egységbe nem sorolható.

### **3.2.7. Táj- és kultúrtörténeti értékek**

- A fák/fasorok (park) tájképi jellegét meg kell őrizni.
- A fák közül csak abban az esetben távolítható el fa, ha ez a természetvédelmi célok megvalósítása érdekében szükséges. Az eltávolított fákat pótolni kell.
- A fapótlásokat előnevelt, földlabdás sorfa jellegű suhángokkal kell elvégezni vegetációs időn kívül
- A fapótlásokat a fasorban lehetőleg a fák eredeti helyén kell elvégezni, a faközbe ültetés egyedi természetvédelmi hatósági elbírálást követően lehetséges.
- A faápolás során megengedett a koronaalakítás, a sérült és beteg koronarészek eltávolítása, a tősarjak eltávolítása, az üregek gondozása, a fagyöngy folyamatos eltávolítása.
- A tájképi szempontból nem megfelelő objektumok eltávolítása.

### **3.2.8. Természetvédelmi infrastruktúra**

- Természetvédelmi státust jelző táblák egyértelmű kihelyezése (pl. fasorok elején és végén)
- Információs táblák kihelyezése.

### **3.2.9. Művelési ághoz, illetve földhasználati módhoz köthető természetvédelmi kezelési módok, korlátozások és tilalmak**

- Természetvédelmi beavatkozásokon kívül a fasoron egyéb beavatkozások nem végezhetők el.

## **3.3. Adminisztráció**

- Biztosítani kell, hogy a természeti emlék a kijelölt természetvédelmi kezelő vagyonkezelésében legyen.
- A védetté nyilvánító jogszabályban ki kell jelölni a természeti emlék megfelelő kompetenciákkal rendelkező természetvédelmi kezelőjét (v.ö. Komárom Város

Önkormányzata Képviselő-testületének 15/2015 (X.22) önkormányzati rendelete a helyi jelentőségű természeti értékek védelméről 2. §)

- A védettség hatálya rendeletben pontosítandó/felülvizsgálandó
  - fajok
  - kor
  - területi hatály
  - rendelet hatálya
  - természetvédelmi területként való védettsége megfontolandó (vö. Jókai-liget)

### **3.4. A természetvédelmi kezelési terv végrehajtásának ellenőrzése és a terv felülvizsgálata**

A védettség hatálya haladéktalanul pontosítandó és az érintettek erről megfelelő módon tájékoztatandók.

Jelen kezelési terv folyamatos előírásai határidőhöz nem kötöttek. Az egyszeri beavatkozások mielőbbi megvalósítására kell törekedni.

A természetvédelmi kezelési terv előírásainak betartását a természetvédelmi hatóság ellenőrzi, a kezelési tervben megadott kezelési feladatok végrehajtását a természetvédelmi kezelő és Komárom Város Önkormányzata ellenőrzi.

A természetvédelmi kezelési tervet 5 évente felül kell vizsgálni és a szükséges módosítási javaslatokat megtenni. A természetvédelmi kezelési terv felülvizsgálatát Komárom Város Önkormányzata, a terület természetvédelmi kezelője és a Duna–Ipoly Nemzeti Park Igazgatóság végzi, szükség esetén szakértő(k) bevonásával.